

11.

A. If the developer or builder no longer has an interest in the property and the new owner desires to remove a hazardous tree or portion thereof, the new owner shall obtain a written statement from a certified arborist or licensed tree expert identifying the hazardous condition and the proposed corrective measures prior to having the work conducted. If proper documentation has been completed per the handout "guidance for Prince George's County Property Owners on Tree Removal and Preservation," the arborist or tree expert may then remove the tree, the stump shall be cut as close to the ground as possible and left in place, the removal or grinding of the stumps in the woodland conservation area is not permitted.

If a tree or portions thereof are in imminent danger of striking a structure, parking area, or other high use area and may result in personal injury or property damage then the certification is not required and the permittee shall take corrective action immediately, the condition of the area shall be fully documented through photographs prior to corrective action being taken, the photos shall be submitted to the inspector for documentation of the damage.

Tree work to be completed within a road right-of-way requires a permit from the Maryland Department of Natural Resources unless the tree removal is shown within the approved limits of disturbance on a TCP2, the work is required to be conducted by a licensed tree expert.

B. The removal of noxious, invasive, and non-native plant species from any woodland preservation area shall be done with the use of hand-held equipment only (pruners or a chain saw), these plants may be cut near the ground and material less than two inches diameter may be removed from the area and disposed of appropriately, all material from these trees and shrubs, invasive plants, and non-native plants, including stumps, shall be cut to allow contact with the ground, thus encouraging decomposition.

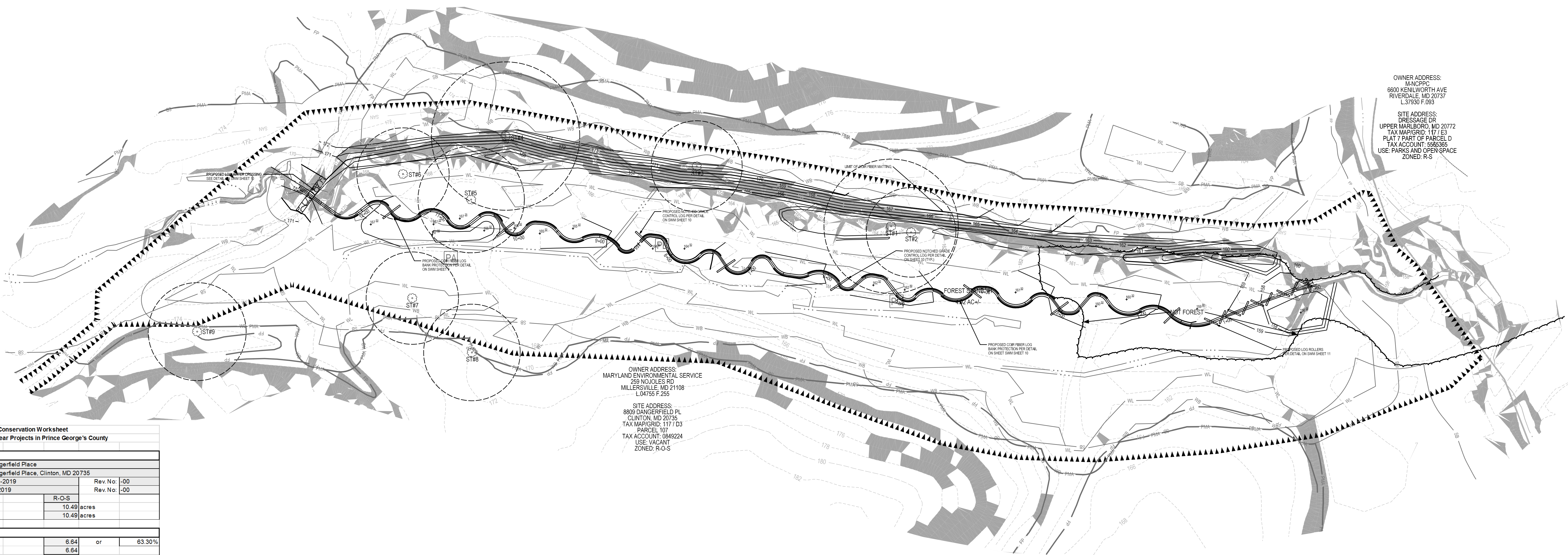
C. The use of broadcast spraying of herbicides is not permitted, however, the use of herbicides to discourage re-sprouting of invasive, noxious, or non-native plants is permitted if done as an application of the chemical directly to the cut stump immediately following cutting of plant species.

D. The use of chainsaws is extremely dangerous, and should not be conducted with poorly maintained equipment, without safety equipment, or by individuals not trained in the use of this equipment for the pruning and/or cutting of trees.

NOTE: ALL SPECIMEN TREES WERE LOCATED IN THE FIELD  
\* TREE LOCATED OFFSITE



	PRIMARY MANAGEMENT AREA
	PROPERTY BOUNDARY
	EX. STREAM
	STREAM BUFFER
	EX. WETLANDS
	WETLAND BUFFER
	EX. FLOODPLAIN
	SPECIMEN TREE W/ CRITICAL ROOT ZONE
	EXISTING WOODLANDS
	BOUNDARY / LOD



 **SOLTESZ, LLC**

Engineering  
Surveying  
Planning  
Environmental Sciences

4300 Forbes Boulevard, Suite 230  
Lanham, MD 20706  
P. 301.794.7555 F. 301.794.7656

[www.solteszco.com](http://www.solteszco.com)

INFORMATION CONCERNING EXISTING UNDERGROUND UTILITIES WAS OBTAINED FROM AVAILABLE RECORDS. THE CONTRACTOR MUST DETERMINE THE EXACT LOCATION AND ELEVATION OF ALL EXISTING UTILITIES AND UTILITY CROSSINGS BY DIGGING TEST PITS BY HAND, WELL IN ADVANCE OF THE START OF EXCAVATION. CONTACT "MISS UTILITY" AT 1-800-257-7777, 48 HOURS PRIOR TO THE START OF EXCAVATION. IF CLEARANCES ARE LESS THAN SHOWN ON THIS PLAN OR TWELVE (12) INCHES, WHICHEVER IS LESS, CONTACT THE ENGINEER AND THE UTILITY COMPANY BEFORE PROCEEDING WITH CONSTRUCTION. CLEARANCES LESS THAN NOTED MAY REQUIRE REVISIONS TO THIS PLAN.

PRINCE GEORGE'S COUNTY GOVERNMENT  
DEPARTMENT OF THE ENVIRONMENT  
C/O CORVIAS  
1801 MC CORMICK DRIVE, SUITE 280  
LARGO, MD 20774  
301.291.2253  
PETER LITTLETON

MARYLAND ENVIRONMENTAL SERVICE  
259 NOJULES ROAD  
MILLERSVILLE, MD 21108

MAP <u>5767</u> GRID <u>13H</u>	
TAX MAP <u>117, D3</u>	ZONING CATEGORY: <u>R-O-S</u>
WSSC 200' SHEET <u>212 SE 08</u>	
SITE DATUM	
HORIZONTAL: <u>NAD83</u>	
VERTICAL: <u>NGVD1988</u>	



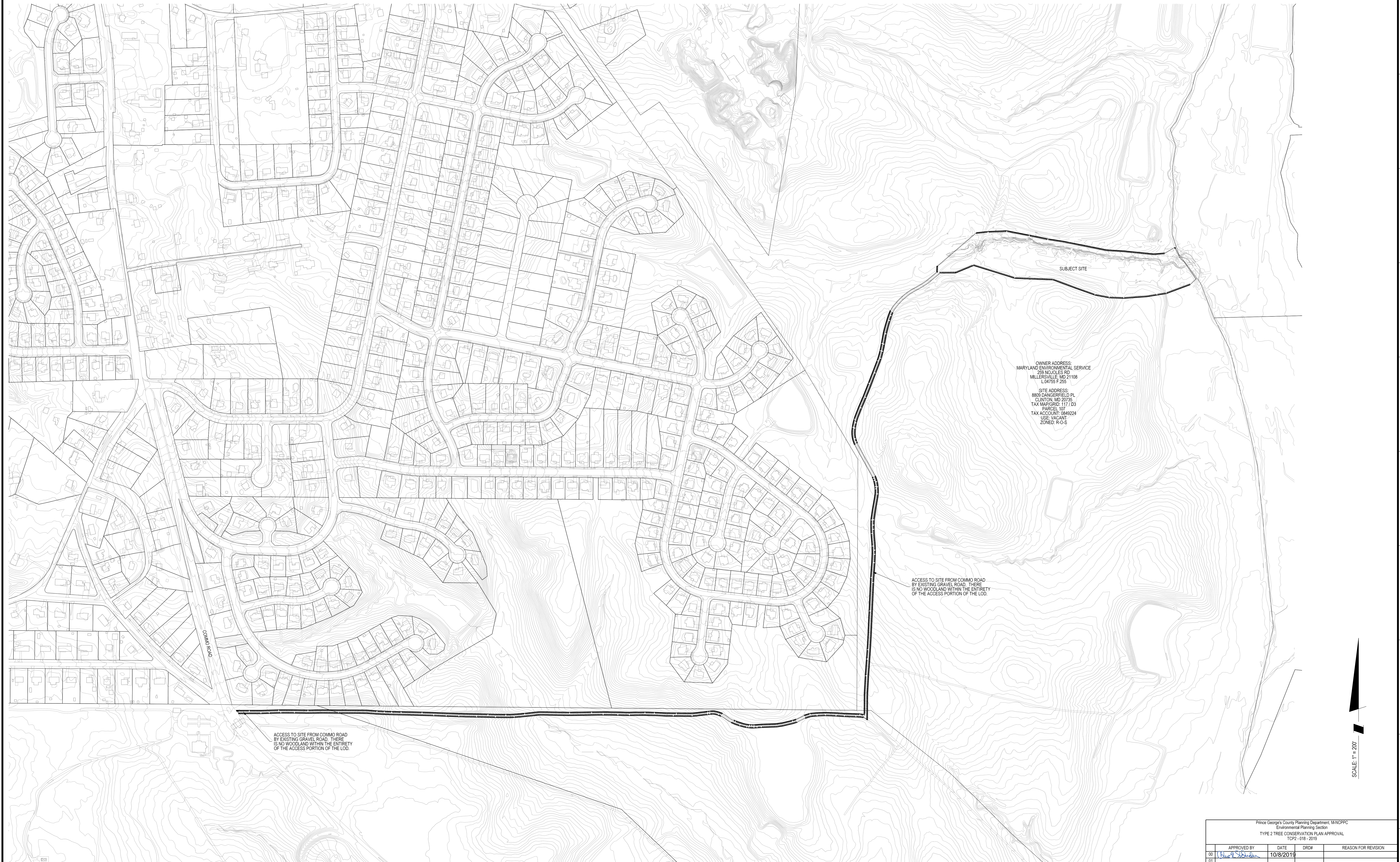
Prince George's County Planning Department, MCPCPP Environmental Planning Section				Prince George's County Planning Department, MCPCPP Environmental Planning Section			
GENERAL INFORMATION TABLE				GENERAL INFORMATION TABLE			
LAYER CATEGORY	LAYER NAME	VALUE		APPROVED BY	DATE	ORD#	REASON FOR REVISION
Zone	Zoning (Zone)	R-G-S					
Zone	Aviation Policy Area (APA)	N/A					
Administrative	Tax Grid (TMG)	117-03					
Administrative	WSSIC Code Sheet (200)	212SE08					
Administrative	Policy Analysis Zone (PAZ)	N/A	00	<i>Chris S. [Signature]</i>	10/19/2019		
Administrative	Planning Area (Plan Area)	81A					
Administrative	Election District (ED)	9 SURRATTS					
Administrative	Geospatial District (CD)	6	01				
Administrative	Planning Area 2002 (Tn) (Tn)	DEVELOPING					
Administrative	Traffic Analysis Zone (TAZ-CO)	1331					
Administrative	PD Traffic Analysis Zone (TAZ-PG)	2676					
	Falls within an APA, uses the name of the airport. If not within, N/A		05				

TCP2-018-2019  
**MES STREAM**  
8809 DANGERFIELD PLACE  
CLINTON, MD 20735

SURRATTS (9TH) ELECTION DISTRICT, PRINCE GEORGE'S COUNTY, MARYLAND



The original of this drawing document was prepared by Soltesz, LLC (SOLTESZ). If this document was not obtained directly from SOLTESZ, and/or it was transmitted electronically, SOLTESZ cannot guarantee that unauthorized changes and/or alterations were not made by others. If verification of the information contained herein is needed, contact should be made directly with SOLTESZ. SOLTESZ makes no warranties, express or implied, concerning the accuracy of any information that has been transmitted by electronic means.



Prince George's County Planning Department, MANCPPC Environmental Planning Section TYPE 2 TREE CONSERVATION PLAN APPROVAL TCP2-018-2019				
NO.	APPROVED BY	DATE	DR#	REASON FOR REVISION
00	<i>[Signature]</i>	10/8/2019		
01				
02				
03				
04				
05				



**SOLTESZ, LLC**  
Engineering  
Surveying  
Planning  
Environmental Sciences

4300 Forbes Boulevard, Suite 230  
Lanham, MD 20706  
P. 301.794.7555 F. 301.794.7656  
www.solteszco.com

--	--	--	--	--	--	--	--	--	--	--	--	--	--	--	--	--	--	--	--	--	--	--	--	--	--	--	--	--	--	--	--	--	--	--	--	--	--	--	--	--	--	--	--	--	--	--	--	--	--	--	--	--	--	--	--	--	--	--	--	--	--	--	--	--	--	--	--	--	--	--	--	--	--	--	--	--	--	--	--	--	--	--	--	--	--	--	--	--	--	--	--	--	--	--	--	--	--	--	--	--	--	--	--	--	--	--	--	--	--	--	--	--	--	--	--	--	--	--	--	--	--	--	--	--	--	--	--	--	--	--	--	--	--	--	--	--	--	--	--	--	--	--	--	--	--	--	--	--	--	--	--	--	--	--	--	--	--	--	--	--	--	--	--	--	--	--	--	--	--	--	--	--	--	--	--	--	--	--	--	--	--	--	--	--	--	--	--	--	--	--	--	--	--	--	--	--	--	--	--	--	--	--	--	--	--	--	--	--	--	--	--	--	--	--	--	--	--	--	--	--	--	--	--	--	--	--	--	--	--	--	--	--	--	--	--	--	--	--	--	--	--	--	--	--	--	--	--	--	--	--	--	--	--	--	--	--	--	--	--	--	--	--	--	--	--	--	--	--	--	--	--	--	--	--	--	--	--	--	--	--	--	--	--	--	--	--	--	--	--	--	--	--	--	--	--	--	--	--	--	--	--	--	--	--	--	--	--	--	--	--	--	--	--	--	--	--	--	--	--	--	--	--	--	--	--	--	--	--	--	--	--	--	--	--	--	--	--	--	--	--	--	--	--	--	--	--	--	--	--	--	--	--	--	--	--	--	--	--	--	--	--	--	--	--	--	--	--	--	--	--	--	--	--	--	--	--	--	--	--	--	--	--	--	--	--	--	--	--	--	--	--	--	--	--	--	--	--	--	--	--	--	--	--	--	--	--	--	--	--	--	--	--	--	--	--	--	--	--	--	--	--	--	--	--	--	--	--	--	--	--	--	--	--	--	--	--	--	--	--	--	--	--	--	--	--	--	--	--	--	--	--	--	--	--	--	--	--	--	--	--	--	--	--	--	--	--	--	--	--	--	--	--	--	--	--	--	--	--	--	--	--	--	--	--	--	--	--	--	--	--	--	--	--	--	--	--	--	--	--	--	--	--	--	--	--	--	--	--	--	--	--	--	--	--	--	--	--	--	--	--	--	--	--	--	--	--	--	--	--	--	--	--	--	--	--	--	--	--	--	--	--	--	--	--	--	--	--	--	--	--	--	--	--	--	--	--	--	--	--	--	--	--	--	--	--	--	--	--	--	--	--	--	--	--	--	--	--	--	--	--	--	--	--	--	--	--	--	--	--	--	--	--	--	--	--	--	--	--	--	--	--	--	--	--	--	--	--	--	--	--	--	--	--	--	--	--	--	--	--	--	--	--	--	--	--	--	--	--	--	--	--	--	--	--	--	--	--	--	--	--	--	--	--	--	--	--	--	--	--	--	--	--	--	--	--	--	--	--	--	--	--	--	--	--	--	--	--	--	--	--	--	--	--	--	--	--	--	--	--	--	--	--	--	--	--	--	--	--	--	--	--	--	--	--	--	--	--	--	--	--	--	--	--	--	--	--	--	--	--	--	--	--	--	--	--	--	--	--	--	--	--	--	--	--	--	--	--	--	--	--	--	--	--	--	--	--	--	--	--	--	--	--	--	--	--	--	--	--	--	--	--	--	--	--	--	--	--	--	--	--	--	--	--	--	--	--	--	--	--	--	--	--	--	--	--	--	--	--	--	--	--	--	--	--	--	--	--	--	--	--	--	--	--	--	--	--	--	--	--	--	--	--	--	--	--	--	--	--	--	--	--	--	--	--	--	--	--	--	--	--	--	--	--	--	--	--	--	--	--	--	--	--	--	--	--	--	--	--	--	--	--	--	--	--	--	--	--	--	--	--	--	--	--	--	--	--	--	--	--	--	--	--	--	--	--	--	--	--	--	--	--	--	--	--	--	--	--	--	--	--	--	--	--	--	--	--	--	--	--	--	--	--	--	--	--	--	--	--	--	--	--	--	--	--	--	--	--	--	--	--	--	--	--	--	--	--	--	--	--	--	--	--	--	--	--	--	--	--	--	--	--	--	--	--	--	--	--	--	--	--	--	--	--	--	--	--	--	--	--	--	--	--	--	--	--	--	--	--	--	--	--	--	--	--	--	--	--	--	--	--	--	--	--	--	--	--	--	--	--	--	--	--	--	--	--	--	--	--	--	--	--	--	--	--	--	--	--	--	--	--	--	--	--	--	--	--	--	--	--	--	--	--	--	--	--	--	--	--	--	--	--	--	--	--	--	--	--	--	--	--	--	--	--	--	--	--	--	--	--	--	--	--	--	--	--	--	--	--	--	--	--	--	--	--	--	--	--	--	--	--	--	--	--	--	--	--	--	--	--	--	--	--	--	--	--	--	--	--	--	--	--	--	--	--	--	--	--	--	--	--	--	--	--	--	--	--	--	--	--	--	--	--	--	--	--	--	--	--	--	--	--	--	--	--	--	--	--	--	--	--	--	--	--	--	--	--	--	--	--	--	--	--	--	--	--	--	--	--	--	--	--	--	--	--	--	--	--	--	--	--	--	--	--	--	--	--	--	--	--	--	--	--	--	--	--	--	--	--	--	--	--	--	--	--	--	--	--	--	--	--	--	--	--	--	--	--	--	--	--	--	--	--	--	--	--	--	--	--	--	--	--	--	--	--	--	--	--	--	--	--	--	--	--	--	--	--	--	--	--	--	--	--	--	--	--	--	--	--	--	--	--	--	--	--	--	--	--	--	--	--	--	--	--	--	--	--	--	--	--	--	--	--	--	--	--	--	--	--	--	--	--	--	--	--	--	--	--	--	--	--	--	--	--	--	--	--	--	--	--	--	--	--	--	--	--	--	--	--	--	--	--	--	--	--	--	--	--	--	--	--	--	--	--	--	--	--	--	--	--	--	--	--	--	--	--	--	--	--	--	--	--	--	--	--	--	--	--	--	--	--	--	--	--	--	--	--	--	--	--	--	--	--	--	--	--	--	--	--	--	--	--	--	--	--	--	--	--	--	--	--	--	--	--	--	--	--	--	--	--	--	--	--	--	--	--	--	--	--	--	--	--	--	--	--	--	--	--	--	--	--	--	--	--	--	--	--	--	--	--	--	--	--	--	--	--	--	--	--	--	--	--	--	--	--	--	--	--	--	--	--	--	--	--	--	--	--	--	--	--	--	--	--	--	--	--	--	--	--	--	--	--	--	--	--	--	--	--	--	--	--	--	--	--	--	--	--	--	--	--	--	--	--	--	--	--	--	--	--	--	--	--	--	--	--	--	--	--	--	--	--	--	--	--	--	--	--